



# Selamat Datang

Peserta Seleksi Kompetensi Dasar (SKD)  
Calon Pegawai Negeri Sipil  
Tahun 2021

Sumber : Keputusan Menteri PAN&RB tentang Nilai Ambang Batas Seleksi Kompetensi Dasar Pengadaan Pegawai Negeri Sipil TA 2021



**BKN**

Badan Kepegawaian Negara

# Computer Assisted Test

- ✓ Computer Assisted Test (CAT) dibuat oleh Badan Kepegawaian Negara dengan prinsip **Cepat, Akuntabel, dan Transparan.**
- ✓ Pengoperasian cukup menggunakan tetikus (*mouse*) untuk memilih jawaban yang benar.

# Seleksi Kompetensi Dasar

Keputusan Menteri PANRB Nomor 1023 tahun 2021  
tentang Nilai Ambang Batas SKD Pengadaan CPNS Tahun Anggaran 2021



## Tes Wawasan Kebangsaan

Terdiri dari **30** butir soal  
Bobot benar : 5  
Salah : 0  
Tidak Menjawab : 0



## Tes Intelegensia Umum

Terdiri dari **35** butir soal  
Bobot benar : 5  
Salah : 0  
Tidak Menjawab : 0



## Tes Karakteristik Pribadi

Terdiri dari **45** butir soal  
Tertinggi : 5  
Terendah : 1  
Tidak Menjawab : 0

# Tes Wawasan Kebangsaan

Tes Wawasan Kebangsaan bertujuan untuk menilai penguasaan pengetahuan dan kemampuan mengimplementasikan :

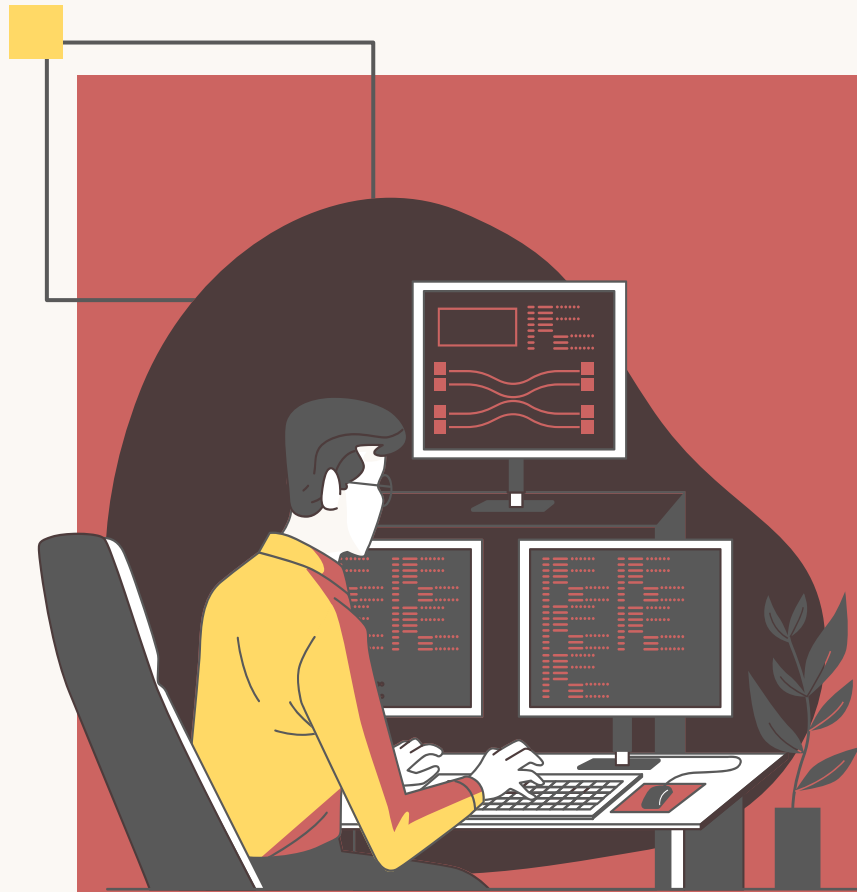
- Nasionalisme
- Integritas
- Bela Negara
- Pilar Negara
- Bahasa Indonesia



# Tes Intelegensia Umum

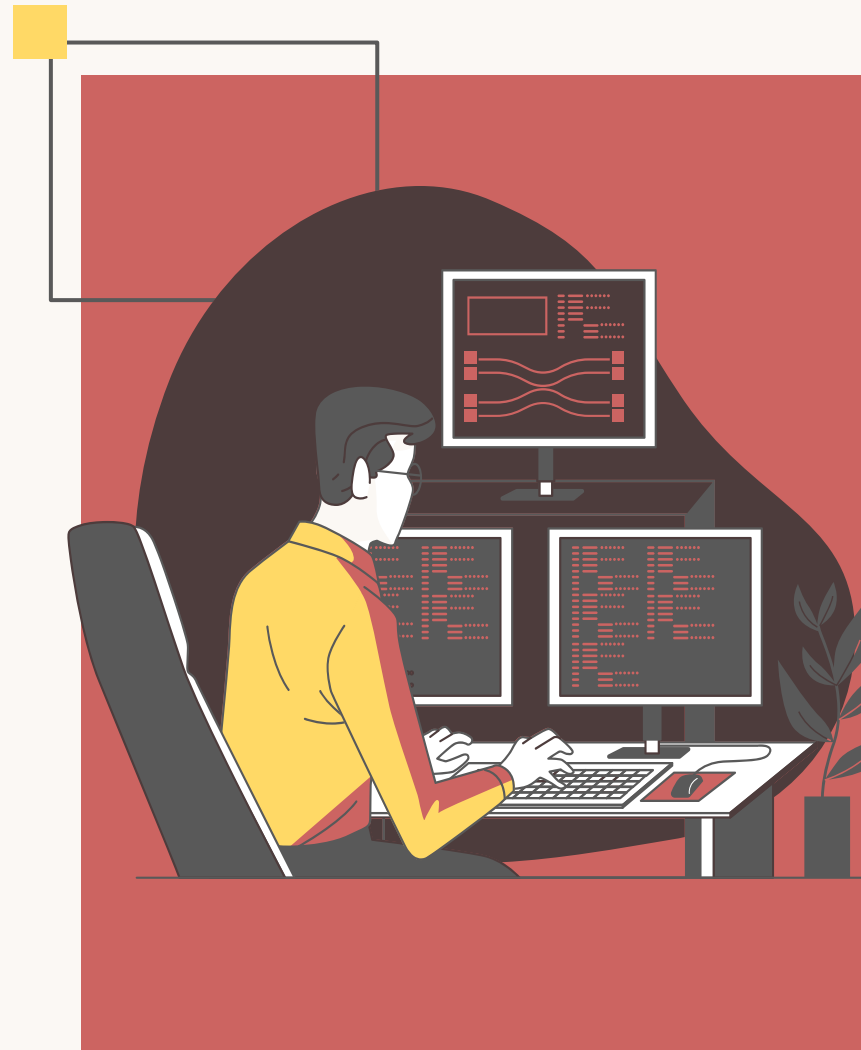
Tes Intelegensia Umum bertujuan untuk menilai penguasaan pengetahuan dan kemampuan mengimplementasikan :

- Verbal
  - a) Analogi
  - b) Silogisme
  - c) Analitis



## Tes Intelegensia Umum (2)

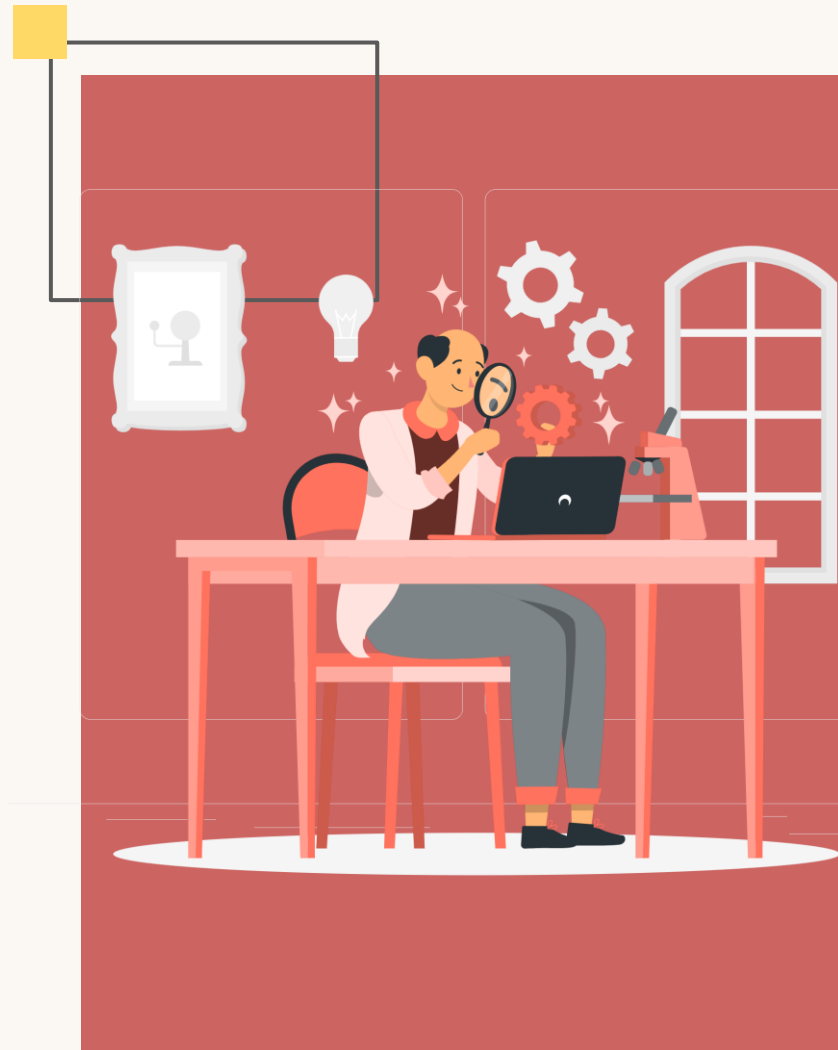
- ❑ Numerik
  - a) Berhitung
  - b) Deret Angka
  - c) Perbandingan Kuantitatif
  - e) Soal Cerita
  
- ❑ Figural
  - a) Analogi
  - b) Ketidaksamaan
  - c) Serial



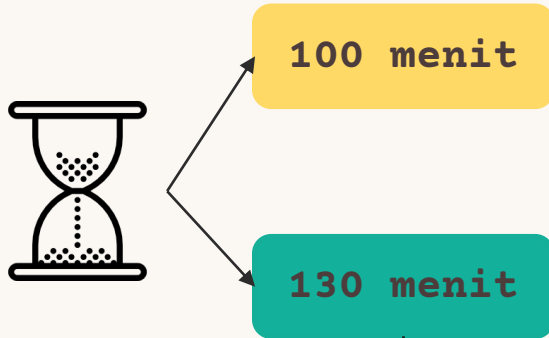
# Tes Karakteristik Pribadi

Tes Karakteristik Pribadi bertujuan untuk menilai penguasaan pengetahuan dan kemampuan mengimplementasikan :

- Pelayanan Publik
- Jejaring Kerja
- Sosial Budaya
- Teknologi Informasi dan Komunikasi
- Profesionalisme
- Anti Radikalisme



## Durasi Pelaksanaan SKD



untuk pelamar penyandang disabilitas sensorik Netra yang melamar pada kebutuhan khusus penyandang disabilitas



# Nilai Ambang Batas SKD



**BKN**  
Badan Kepegawaian Negara

JENIS PENETAPAN KEBUTUHAN	NILAI AMBANG BATAS			
	TWK	TIU	TKP	TOTAL SKD
1. PENETAPAN KEBUTUHAN UMUM	65	80	166	-
2. PENETAPAN KEBUTUHAN KHUSUS DISABILITAS	-	60	-	286
3. PENETAPAN KEBUTUHAN KHUSUS CUMLAUDE	-	85	-	311
4. PENETAPAN KEBUTUHAN KHUSUS DIASPORA	-	85	-	311
5. PENETAPAN KEBUTUHAN KHUSUS PUTRA/PUTRI PAPUA & PAPUA BARAT	-	60	-	286
6. PENETAPAN KEBUTUHAN UMUM : DOKTER*	-	80	-	311
7. PENETAPAN KEBUTUHAN UMUM LAINNYA : JABATAN PADA PENETAPAN KEBUTUHAN UMUM YANG MENDAPAT PENGECUALIAN NILAI AMBANG BATAS SESUAI DENGAN KEPUTUSAN MENTERI PANRB NOMOR 1023 TAHUN 2021	-	70	-	286



**BKN**

Badan Kepegawaian Negara

# Mohon Perhatian

- ❖ Bila terjadi masalah pada komputer, angkat tangan tanpa bersuara.
- ❖ Peserta yang sudah selesai ujian silahkan mencatat nilai di balik kartu ujian, kemudian diharuskan meminta ijin kepada petugas terlebih dahulu apabila akan meninggalkan ruangan dengan tetap menjaga jarak sesuai protokol pencegahan COVID-19.
- ❖ Kertas coretan dibawa keluar ruangan.
- ❖ Semua tindak kecurangan dapat menimbulkan sanksi atau dikenakan pinalti.
- ❖ Peserta disarankan langsung pulang dan tidak berkerumun (nilai tidak dicetak dan ditempel).
- ❖ Nilai dapat dilihat melalui streaming video secara online.
- ❖ Nilai bisa di download [sertificat.bkn.go.id](https://sertificat.bkn.go.id).



**BKN**  
Badan Kepegawaian Negara

# Terima Kasih

