



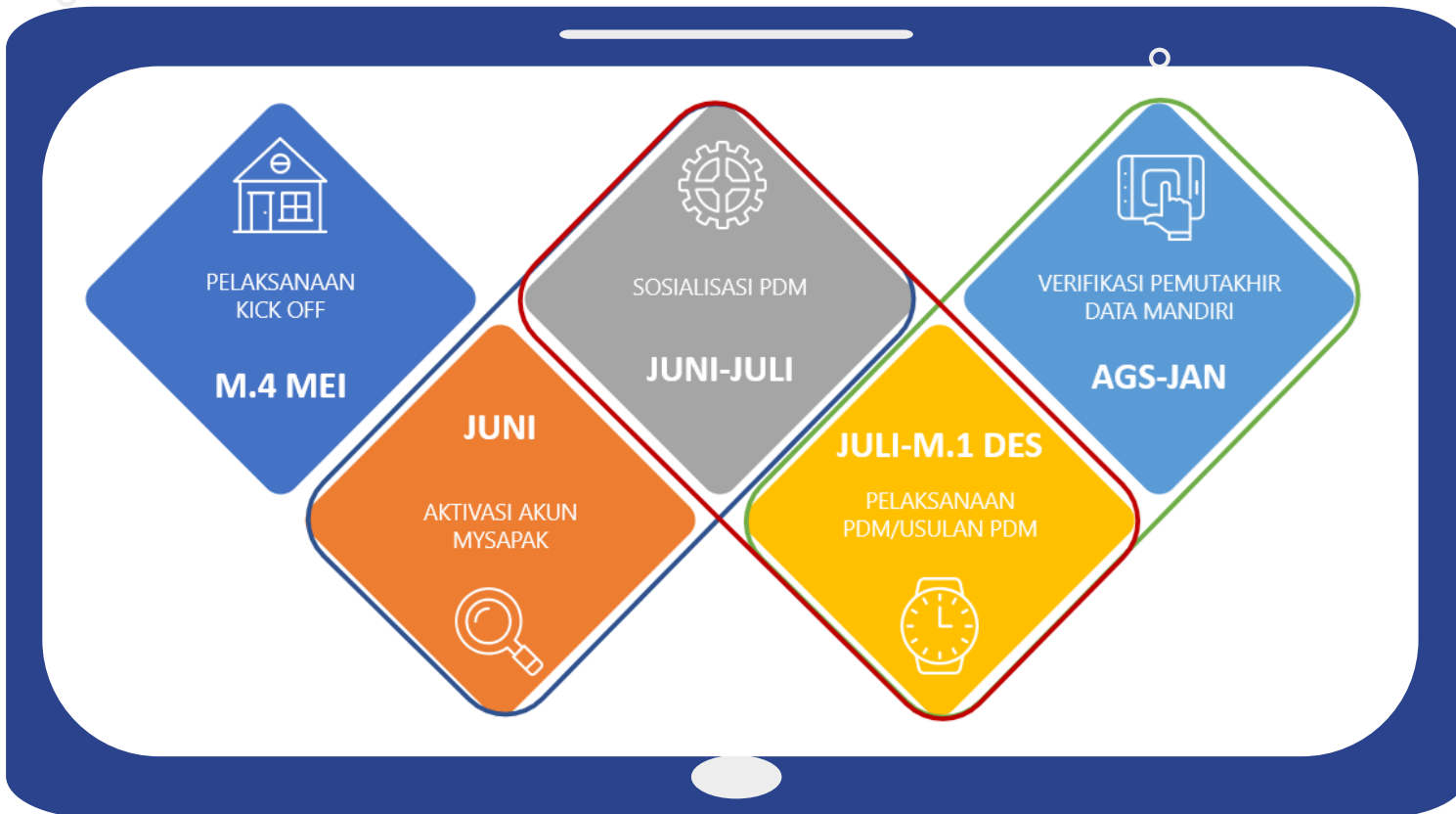
PENJADWALAN PDM ASN DAN PPT NON ASN

Direktorat Pengelolaan Data dan Penyajian Informasi Kepegawaian





TIMELINE





PENGGUNA PDM ASN



CPNS

PNS



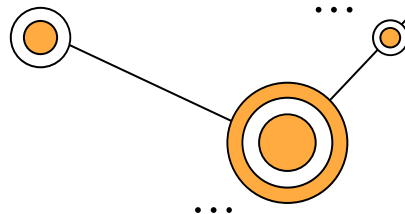
PPPK



PPT non ASN



PEMBAGIAN WILAYAH PDM



| 12 Juli – 11 Agustus | 12 Agustus – 11 September | 12 September – 11 Oktober |
|----------------------|---------------------------|---------------------------|
| Periode 1 | Periode 2 | Periode 3 |
| 83 | | |
| | 21 | 21 |
| | 20 | 19 |
| | 19 | 18 |
| 26 | 25 | 25 |
| | 16 | 16 |
| | 17 | 17 |
| | 25 | 24 |
| 16 | 15 | 15 |
| 30 | | |
| 15 | 15 | 14 |
| 12 | 11 | 11 |
| 14 | 14 | 13 |
| 8 | 8 | 8 |
| 14 | | |

- Pusat
- Kanreg 1
- Kanreg 2
- Kanreg 3
- Kanreg 4
- Kanreg 5
- Kanreg 6
- Kanreg 7
- Kanreg 8
- Kanreg 9
- Kanreg 10
- Kanreg 11
- Kanreg 12
- Kanreg 13
- Kanreg 14





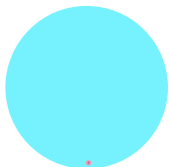
PERSIAPAN PELAKSANAAN PDM



TIMELINE USUL PDM



Jadwal Usul PDM

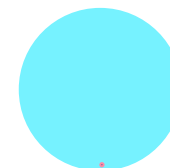


12 Juli – 11 Oktober

12 Juli – 11 November

Monev
12-14 OKT

Perpanjangan Usul PDM



15 Oktober – 31 Desember

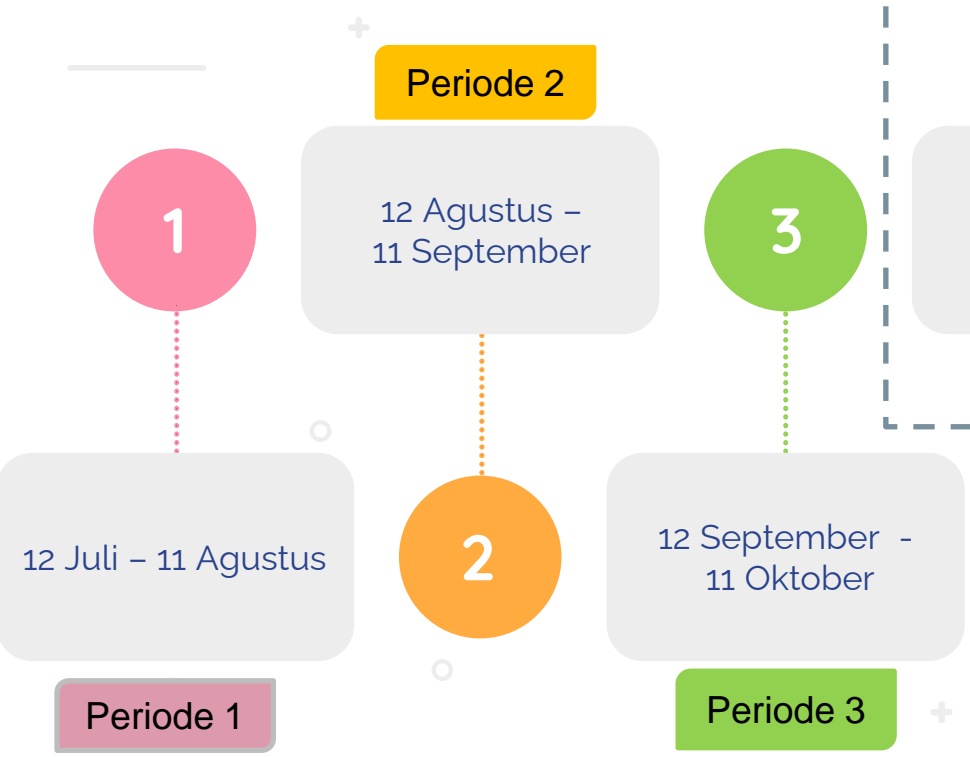
**15 November 2021
– 15 Januari 2022**



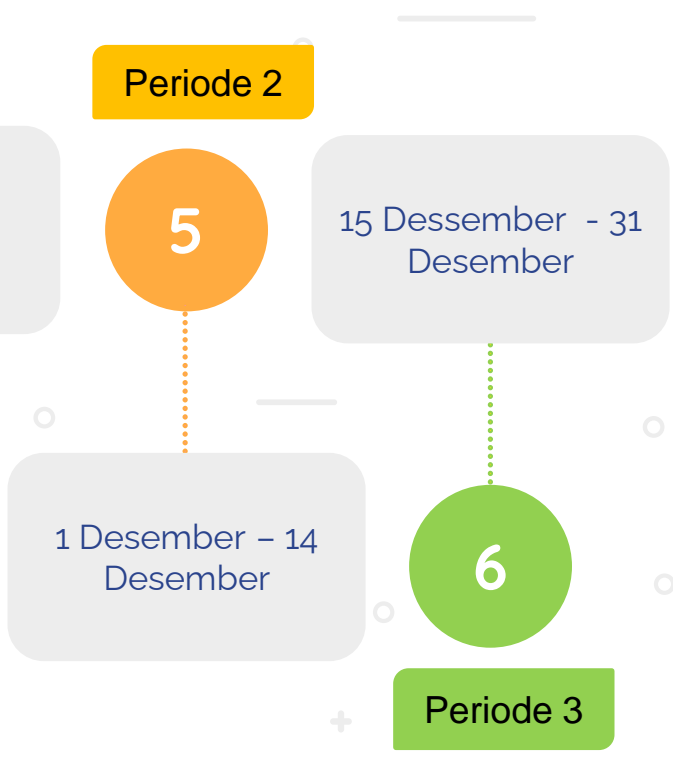
TIMELINE USUL PDM



Jadwal Usul PDM



Perpanjangan Usul PDM



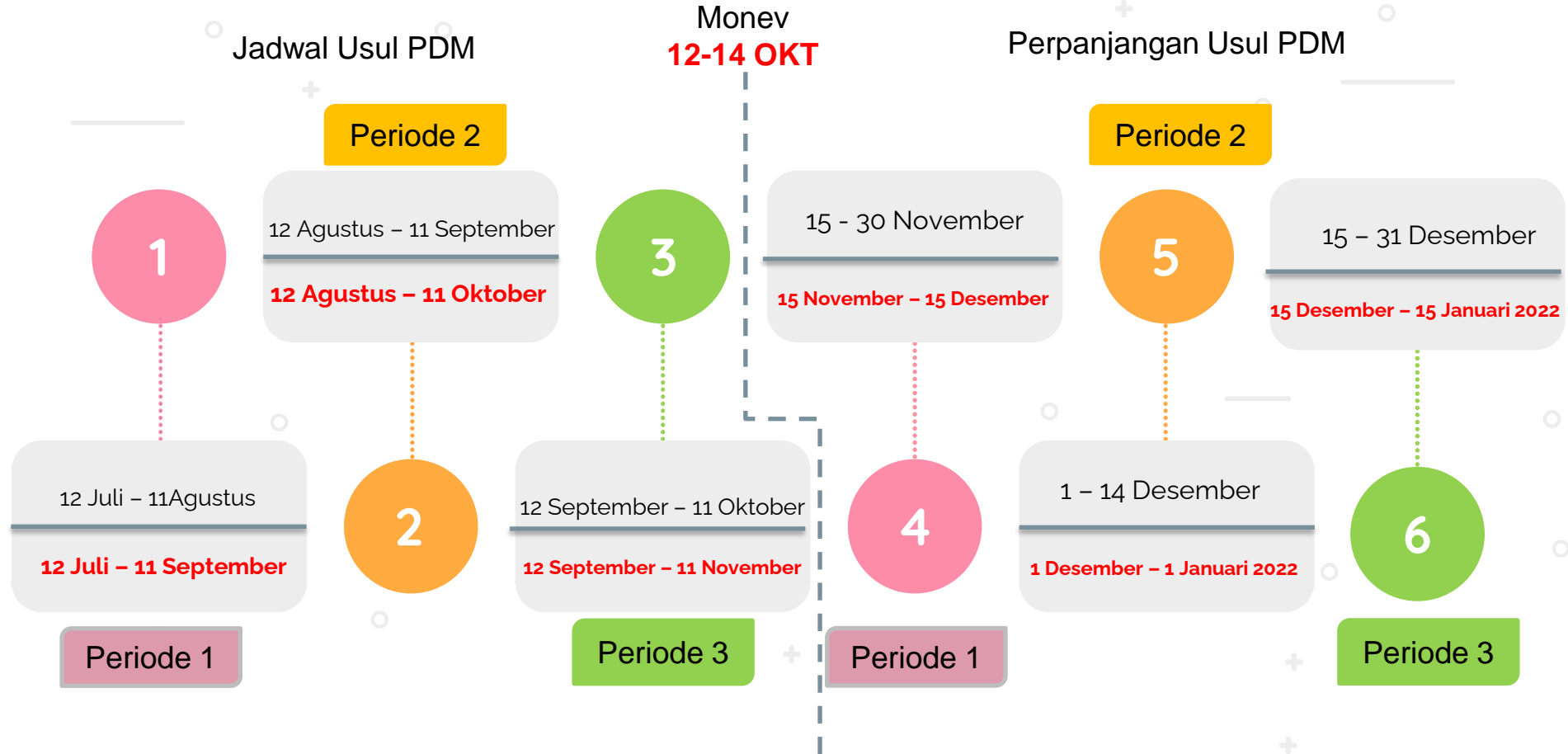
TIMELINE VERIFIKASI USUL PDM



Jadwal Usul PDM

Monev
12-14 OKT

Perpanjangan Usul PDM



TIMELINE USUL PDM

Jadwal Usul PDM

Periode 2

12 Agustus –
11 September

2

12 September –
11 Oktober

Periode 3

3

Monev
12-14 Okt

Perpanjangan Usul PDM

Periode 2

15 Desember – 31
Desember

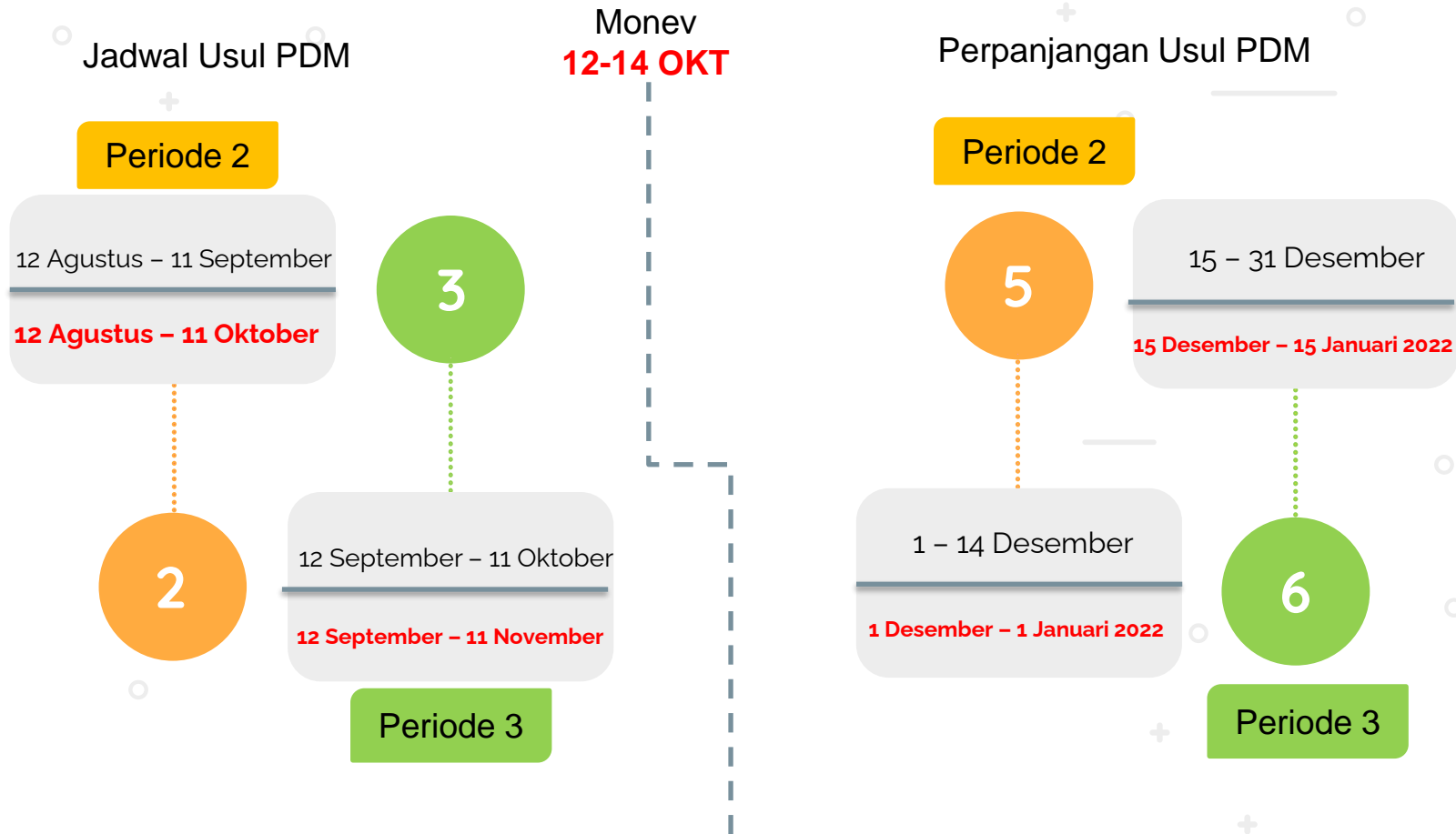
5

1 Desember – 14
Desember

6

Periode 3

TIMELINE VERIFIKASI USUL PDM

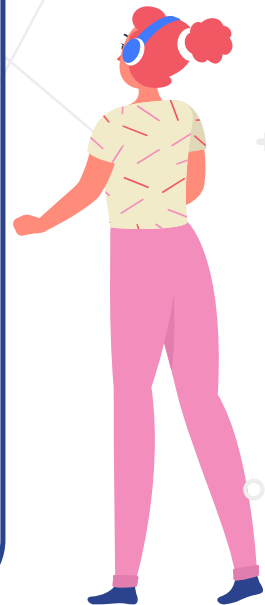


DAFTAR NAMA INSTANSI

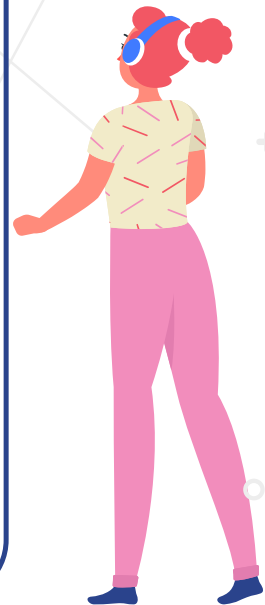
PERIODE
12 Juli - 11 Oktober 2021



| No | Nama | No | Nama |
|----|--|----|---|
| 1 | Kementerian Riset dan Teknologi/Badan Riset dan Inovasi Nasional | 43 | Badan Pembinaan Ideologi Pancasila |
| 2 | Badan Pusat Statistik | 44 | Badan Pemeriksa Keuangan |
| 3 | Lembaga Ilmu Pengetahuan Indonesia | 45 | Badan Nasional Penanggulangan Terorisme |
| 4 | Badan Kepegawaian Negara | 46 | Lembaga Perlindungan Saksi dan Korban |
| 5 | Kementerian Lingkungan Hidup dan Kehutanan | 47 | Setjen Dewan Perwakilan Daerah |
| 6 | Badan Tenaga Nuklir Nasional | 48 | Kementerian Dalam Negeri |
| 7 | Setjen Komisi Pemilihan Umum | 49 | Perpustakaan Nasional RI |
| 8 | Kementerian Sosial | 50 | Badan Siber dan Sandi Negara |
| 9 | Badan Pengawas Tenaga Nuklir | 51 | Sekretariat Jenderal Komisi Yudisial |
| 10 | Kementerian Agraria dan Tata Ruang/Badan Pertanahan Nasional | 52 | Kementerian Perindustrian |
| 11 | Kepaniteraan dan Sekretariat Jenderal Mahkamah Konstitusi RI | 53 | Kementerian Koordinator Bidang Politik, Hukum dan Keamanan |
| 12 | Kementerian Perdagangan | 54 | Kementerian Energi dan Sumber Daya Mineral |
| 13 | Kementerian Hukum dan Hak Asasi Manusia | 55 | Setjen KOMNAS HAM |
| 14 | Badan Nasional Pencarian dan Pertolongan | 56 | Mahkamah Agung RI |
| 15 | Kementerian Koordinator Bidang Perekonomian | 57 | Kementerian Agama |
| 16 | Badan Pengawas Pemilihan Umum | 58 | Kementerian Kelautan dan Perikanan |
| 17 | Badan Kependudukan dan Keluarga Berencana Nasional | 59 | Lembaga Penerbangan dan Antariksa Nasional |
| 18 | Setjen WANTANNAS | 60 | Kementerian Pertanian |
| 19 | Kementerian Desa, Pembangunan Daerah Tertinggal dan Transmigrasi | 61 | Kementerian Kesehatan |
| 20 | Pusat Pelaporan dan Analisis Transaksi Keuangan | 62 | Kejaksaan Agung |
| 21 | Badan Standardisasi Nasional | 63 | Kepolisian Negara |
| 22 | Kementerian Koperasi dan Usaha Kecil dan Menengah | 64 | Badan Meteorologi, Klimatologi dan Geofisika |
| 23 | Arsip Nasional Republik Indonesia | 65 | Badan Narkotika Nasional |
| 24 | Sekretariat Jenderal MPR | 66 | Kementerian Koordinator Bidang Pembangunan Manusia dan Kebudayaan |
| 25 | Kementerian Ketenagakerjaan | 67 | Kementerian Koordinator Bidang Kemaritiman dan Investasi |
| 26 | Sekretariat Jenderal DPR RI | 68 | Badan Koordinasi Penanaman Modal |
| 27 | Lembaga Administrasi Negara | 69 | Badan Pengusahaan Kawasan Perdagangan Bebas dan Pelabuhan Bebas Batam |
| 28 | Badan Keamanan Laut RI | 70 | Komis Aparatur Sipil Negara |
| 29 | Badan Pengawas Obat dan Makanan | 71 | Kementerian Perencanaan Pembangunan Nasional/Bappenas |
| 30 | Kementerian Pekerjaan Umum dan Perumahan Rakyat | 72 | Setjen Komisi Pemberantasan Korupsi |
| 31 | Badan Informasi Geospasial | 73 | Lembaga Kebijakan Pengadaan Barang/Jasa Pemerintah |
| 32 | Kementerian Pemuda dan Olahraga | 74 | Badan Pengawasan Keuangan dan Pembangunan |
| 33 | Kementerian Keuangan | 75 | Kementerian Pendayagunaan Aparatur Negara dan Reformasi Birokrasi |
| 34 | Kementerian Komunikasi dan Informatika | 76 | Kementerian Pariwisata dan Ekonomi Kreatif/Badan Pariwisata dan Ekonomi Kreatif |
| 35 | Kementerian Pemberdayaan Perempuan dan Perlindungan Anak | 77 | Kementerian Pertahanan |
| 36 | Kementerian Perhubungan | 78 | Sekretariat Kabinet |
| 37 | Ombudsman Republik Indonesia | 79 | Kementerian Luar Negeri |
| 38 | Badan Pelindungan Pekerja Migran Indonesia | 80 | Kementerian Sekretariat Negara |
| 39 | Badan Nasional Penanggulangan Bencana | 81 | Kementerian Badan Usaha Milik Negara |
| 40 | Kementerian Pendidikan dan Kebudayaan | 82 | Badan Nasional Pengelola Perbatasan |
| 41 | Badan Pengkajian dan Penerapan Teknologi | 83 | Setjen Komisi Pengawas Persaingan Usaha |
| 42 | Lembaga Ketahanan Nasional RI | | |

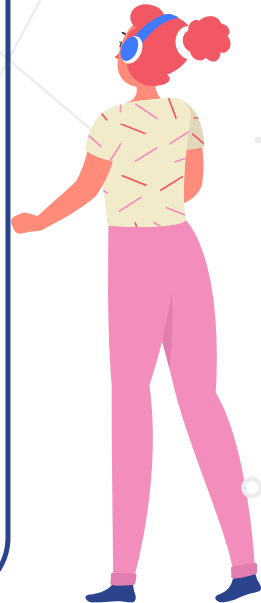


| NO | Nama Instansi | JUMLAH LOGIN | JUMLAH PNS | PERSENTASE |
|----|------------------------------------|--------------|------------|------------|
| 1 | Pemerintah Kab. Mimika | 949 | 4150 | 22,87 |
| 2 | Pemerintah Kab. Biak Numfor | 646 | 4033 | 16,02 |
| 3 | Pemerintah Kab. Merauke | 694 | 4734 | 14,66 |
| 4 | Pemerintah Kab. Boven Digoel | 255 | 1881 | 13,56 |
| 5 | Pemerintah Provinsi Papua | 1554 | 12135 | 12,81 |
| 6 | Pemerintah Kab. Mamberamo Tengah | 162 | 1608 | 10,07 |
| 7 | Pemerintah Kab. Asmat | 144 | 2145 | 6,71 |
| 8 | Pemerintah Kota Jayapura | 244 | 3968 | 6,15 |
| 9 | Pemerintah Kab. Keerom | 100 | 2641 | 3,79 |
| 10 | Pemerintah Kab. Mappi | 97 | 2610 | 3,72 |
| 11 | Pemerintah Kab. Yahukimo | 80 | 2286 | 3,5 |
| 12 | Pemerintah Kab. Nabire | 137 | 4158 | 3,29 |
| 13 | Pemerintah Kab. Jayapura | 117 | 3688 | 3,17 |
| 14 | Pemerintah Kab. Sarmi | 50 | 1725 | 2,9 |
| 15 | Pemerintah Kab. Jayawijaya | 97 | 3352 | 2,89 |
| 16 | Pemerintah Kab. Mamberamo Raya | 36 | 1306 | 2,76 |
| 17 | Pemerintah Kab. Nduga | 20 | 906 | 2,21 |
| 18 | Pemerintah Kab. Yalimo | 29 | 1392 | 2,08 |
| 19 | Pemerintah Kab. Supiori | 44 | 2197 | 2 |
| 20 | Pemerintah Kab. Waropen | 28 | 1760 | 1,59 |
| 21 | Pemerintah Kab. Puncak | 21 | 1737 | 1,21 |
| 22 | Pemerintah Kab. Pegunungan Bintang | 25 | 2110 | 1,18 |
| 23 | Pemerintah Kab. Kepulauan Yapen | 35 | 3455 | 1,01 |
| 24 | Pemerintah Kab. Lanny Jaya | 19 | 2020 | 0,94 |
| 25 | Pemerintah Kab. Paniai | 14 | 2138 | 0,65 |
| 26 | Pemerintah Kab. Dogiyai | 9 | 1400 | 0,64 |
| 27 | Pemerintah Kab. Puncak Jaya | 10 | 1601 | 0,62 |
| 28 | Pemerintah Kab. Deiyai | 5 | 1226 | 0,41 |
| 29 | Pemerintah Kab. Tolikara | 6 | 2024 | 0,3 |
| 30 | Pemerintah Kab. Intan Jaya | 2 | 1255 | 0,16 |

*Data Per 4
Juli 2021

| No | Nama Instansi | JUMLAH LOGIN | JUMLAH PNS | PERSENTASE |
|----|-----------------------------------|--------------|------------|------------|
| 1 | Pemerintah Kab. Fak-Fak | 1160 | 3664 | 31,66 |
| 2 | Pemerintah Provinsi Papua Barat | 1094 | 4518 | 24,21 |
| 3 | Pemerintah Kab. Sorong Selatan | 589 | 2595 | 22,7 |
| 4 | Pemerintah Kab. Sorong | 539 | 3793 | 14,21 |
| 5 | Pemerintah Kota Sorong | 426 | 3096 | 13,76 |
| 6 | Pemerintah Kab. Teluk Bintuni | 209 | 2711 | 7,71 |
| 7 | Pemerintah Kab. Kaimana | 134 | 2035 | 6,58 |
| 8 | Pemerintah Kab. Maybrat | 77 | 1774 | 4,34 |
| 9 | Pemerintah Kab. Manokwari | 144 | 3523 | 4,09 |
| 10 | Pemerintah Kab. Raja Ampat | 93 | 2601 | 3,58 |
| 11 | Pemerintah Kab. Manokwari Selatan | 19 | 562 | 3,38 |
| 12 | Pemerintah Kab. Pegunungan Arfak | 9 | 609 | 1,48 |
| 13 | Pemerintah Kab. Tambrauw | 16 | 1350 | 1,19 |
| 14 | Pemerintah Kab. Teluk Wondama | 22 | 2377 | 0,93 |

***Data Per 4
Juli 2021**



DAFTAR NAMA INSTANSI

12 Juli – 11 Agustus

12 Agustus – 11
September

12 September - 11
Oktober



KR. 4

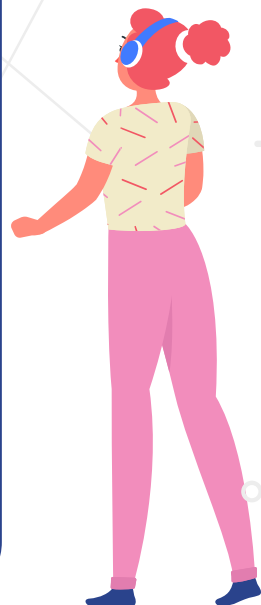
| No | Nama | LOGIN | JUMLAH PHS | PROGRESS |
|----|--|-------|------------|----------|
| 1 | Pemerintah Kab. Bone | 8192 | 8310 | 98,58 |
| 2 | Pemerintah Kab. Pasangkayu | 3281 | 3338 | 98,29 |
| 3 | Pemerintah Kab. Siderang Rappang | 4733 | 4833 | 97,93 |
| 4 | Pemerintah Kab. Enrekang | 3900 | 4044 | 96,39 |
| 5 | Pemerintah Kab. Soppeng | 4604 | 4830 | 95,31 |
| 6 | Pemerintah Kab. Maros | 5924 | 6230 | 95,09 |
| 7 | Pemerintah Kab. Bulukumba | 5364 | 5687 | 94,32 |
| 8 | Pemerintah Kab. Bantaeng | 3709 | 3938 | 93,81 |
| 9 | Pemerintah Kota Kendari | 5379 | 5863 | 91,54 |
| 10 | Pemerintah Kab. Jeneponto | 4698 | 5189 | 90,54 |
| 11 | Pemerintah Kab. Barru | 3389 | 3814 | 88,86 |
| 12 | Pemerintah Kab. Seram Bagian Barat | 4146 | 4703 | 88,19 |
| 13 | Pemerintah Kab. Sinau | 3952 | 4494 | 87,94 |
| 14 | Pemerintah Kab. Luwu Utara | 4151 | 4751 | 87,37 |
| 15 | Pemerintah Kota Parepare | 3050 | 3534 | 86,3 |
| 16 | Pemerintah Kab. Luwu Timur | 3278 | 3843 | 85,3 |
| 17 | Pemerintah Kab. Mamuju Tengah | 3563 | 4183 | 85,2 |
| 18 | Pemerintah Kab. Takalar | 4013 | 4876 | 82,3 |
| 19 | Pemerintah Kab. Pangkajene dan Kepulauan | 4506 | 5509 | 81,79 |
| 20 | Pemerintah Kab. Wajo | 4650 | 5741 | 81 |
| 21 | Pemerintah Kab. Luwu | 4334 | 5504 | 78,74 |
| 22 | Pemerintah Kab. Konawe Selatan | 4209 | 5489 | 76,85 |
| 23 | Pemerintah Kab. Buru | 3019 | 3945 | 76,63 |
| 24 | Pemerintah Kab. Tana Toraja | 3048 | 4225 | 72,14 |
| 25 | Pemerintah Kab. Kolaka Timur | 1543 | 2147 | 71,87 |
| 26 | Pemerintah Kab. Konawe | 3989 | 5587 | 71,41 |
| 1 | Pemerintah Provinsi Sulawesi Tenggara | 8833 | 12822 | 68,89 |
| 2 | Pemerintah Kab. Konawe Kepulauan | 765 | 1118 | 68,43 |
| 3 | Pemerintah Kota Palopo | 3889 | 4264 | 67,86 |
| 4 | Pemerintah Kab. Pirang | 3766 | 5551 | 67,84 |
| 5 | Pemerintah Kab. Buol | 2518 | 3736 | 67,4 |
| 6 | Pemerintah Kab. Buton Selatan | 1242 | 1872 | 66,39 |
| 7 | Pemerintah Kota Baubau | 2391 | 3715 | 64,38 |
| 8 | Pemerintah Kab. Kepulauan Selayar | 2284 | 3564 | 64,11 |
| 9 | Pemerintah Kab. Kolaka Utara | 2119 | 3305 | 64,11 |
| 10 | Pemerintah Kab. Mamuju | 2786 | 4354 | 63,99 |
| 11 | Pemerintah Kab. Wakatobi | 1846 | 2894 | 63,83 |
| 12 | Pemerintah Kab. Konawe Utara | 1398 | 2234 | 62,54 |
| 13 | Pemerintah Provinsi Sulawesi Barat | 3300 | 5347 | 61,72 |
| 14 | Pemerintah Kab. Banggai Kepulauan | 1929 | 3132 | 61,59 |
| 15 | Pemerintah Kab. Buton | 1548 | 2679 | 57,74 |
| 16 | Pemerintah Provinsi Maluku | 5595 | 9814 | 56,94 |
| 17 | Pemerintah Provinsi Sulawesi Selatan | 13152 | 23332 | 56,37 |
| 18 | Pemerintah Kab. Buton Utara | 1189 | 2201 | 54,02 |
| 19 | Pemerintah Kab. Mamasa | 2441 | 4522 | 53,98 |
| 20 | Pemerintah Kota Ambon | 2620 | 4907 | 52,7 |
| 21 | Pemerintah Kab. Banggai Laut | 1058 | 2050 | 51,61 |
| 22 | Pemerintah Kab. Muna Barat | 707 | 1375 | 51,42 |
| 23 | Pemerintah Kab. Toraja Utara | 1764 | 3481 | 50,68 |
| 24 | Pemerintah Kab. Buton Tengah | 946 | 1891 | 50,03 |
| 25 | Pemerintah Kab. Sigi | 2483 | 4984 | 49,8 |
| 1 | Pemerintah Kota Makassar | 4812 | 10065 | 47,81 |
| 2 | Pemerintah Kab. Bombana | 1529 | 3224 | 47,3 |
| 3 | Pemerintah Kab. Buton Selatan | 1207 | 2539 | 45,6 |
| 4 | Pemerintah Kab. Majene | 1608 | 4287 | 37,51 |
| 5 | Pemerintah Kab. Kepulauan Aru | 1113 | 3055 | 36,43 |
| 6 | Pemerintah Kab. Maluku Tengah | 2870 | 8049 | 35,66 |
| 7 | Pemerintah Kab. Morowali Utara | 932 | 2308 | 29,2 |
| 8 | Pemerintah Kab. Kolaka | 1144 | 4223 | 27,09 |
| 9 | Pemerintah Kab. Banggai | 1734 | 7264 | 23,87 |
| 10 | Pemerintah Kab. Muna | 1257 | 5323 | 23,61 |
| 11 | Pemerintah Kab. Paliwala-Mandar | 1316 | 5965 | 21,88 |
| 12 | Pemerintah Kab. Morowali | 676 | 3207 | 21,08 |
| 13 | Pemerintah Kab. Poso | 1304 | 6221 | 20,98 |
| 14 | Pemerintah Provinsi Sulawesi Tengah | 2245 | 11620 | 19,32 |
| 15 | Pemerintah Kab. Gowa | 1371 | 7927 | 18,2 |
| 16 | Pemerintah Kab. Donggala | 917 | 5524 | 16,41 |
| 17 | Pemerintah Kab. Maluku Barat Daya | 488 | 3091 | 15,79 |
| 18 | Pemerintah Kota Palu | 845 | 5722 | 14,77 |
| 19 | Pemerintah Kab. Seram Bagian Timur | 438 | 3456 | 12,67 |
| 20 | Pemerintah Kota Tual | 187 | 1761 | 10,61 |
| 21 | Pemerintah Kab. Tojo Una Una | 338 | 4262 | 7,93 |
| 22 | Pemerintah Kab. Tolitoli | 395 | 4997 | 7,8 |
| 23 | Pemerintah Kab. Kepulauan Tanimbar | 157 | 3074 | 5,1 |
| 24 | Pemerintah Kab. Parigi Moutong | 263 | 6013 | 4,38 |
| 25 | Pemerintah Kab. Maluku Tenggara | 122 | 3102 | 3,93 |

Periode 1

Periode 2

Periode 3

*Data Per 4 Juli 2021



KR. 8

| Nama Instansi | JUMLAH LOGIN | JUMLAH PNS | PERSENTASE |
|--|--------------|------------|------------|
| 1 Pemerintah Kota Tarakan | 2868 | 2933 | 97,78 |
| 2 Pemerintah Provinsi Kalimantan Utara | 3589 | 3828 | 93,76 |
| 3 Pemerintah Kab. Tanah Laut | 4434 | 4730 | 93,74 |
| 4 Pemerintah Kab. Kotawaringin Barat | 3611 | 3867 | 93,38 |
| 5 Pemerintah Kab. Pulang Pisau | 2914 | 3175 | 91,78 |
| 6 Pemerintah Kab. Tapin | 3125 | 3536 | 88,38 |
| 7 Pemerintah Kab. Tana Tidung | 1353 | 1535 | 88,14 |
| 8 Pemerintah Provinsi Kalimantan Selatan | 9405 | 10693 | 87,95 |
| 9 Pemerintah Kab. Hulu Sungai Selatan | 3452 | 3987 | 86,58 |
| 10 Pemerintah Kab. Malinau | 2889 | 3352 | 86,19 |
| 11 Pemerintah Kota Balikpapan | 3837 | 4493 | 85,4 |
| 12 Pemerintah Kota Bontang | 2370 | 2819 | 84,07 |
| 13 Pemerintah Kota Banjarmasin | 4079 | 5038 | 80,96 |
| 14 Pemerintah Kota Palangka Raya | 3704 | 4610 | 80,35 |
| 15 Pemerintah Kab. Bulungan | 2727 | 3515 | 77,58 |
| 16 Pemerintah Kab. Kutai Barat | 2729 | 3568 | 76,49 |

| | | | |
|--|------|-------|-------|
| 1 Pemerintah Provinsi Kalimantan Timur | 7596 | 10415 | 72,93 |
| 2 Pemerintah Kota Samarinda | 5149 | 7197 | 71,54 |
| 3 Pemerintah Kab. Nunukan | 2639 | 3792 | 69,59 |
| 4 Pemerintah Kab. Barito Kuala | 3118 | 4520 | 68,98 |
| 5 Pemerintah Kab. Tanah Bumbu | 2766 | 4034 | 68,57 |
| 6 Pemerintah Kab. Tabalong | 2805 | 4142 | 67,72 |
| 7 Pemerintah Kab. Hulu Sungai Utara | 2621 | 3872 | 67,69 |
| 8 Pemerintah Kab. Barito Selatan | 2213 | 3415 | 64,8 |
| 9 Pemerintah Kab. Hulu Sungai Tengah | 2325 | 3622 | 64,19 |
| 10 Pemerintah Kab. Paser | 2717 | 4411 | 61,6 |
| 11 Pemerintah Kab. Banjar | 3578 | 6135 | 58,32 |
| 12 Pemerintah Kab. Gunung Mas | 1806 | 3209 | 56,28 |
| 13 Pemerintah Kab. Kutai Timur | 3085 | 5654 | 54,56 |
| 14 Pemerintah Kab. Murung Raya | 1675 | 3087 | 54,26 |
| 15 Pemerintah Kab. Mahakam Ulu | 536 | 1010 | 53,07 |

| | | | |
|---|------|-------|-------|
| 1 Pemerintah Kab. Kapuas | 2629 | 5565 | 47,24 |
| 2 Pemerintah Kab. Berau | 2179 | 4759 | 45,79 |
| 3 Pemerintah Kab. Balangan | 1289 | 2853 | 45,18 |
| 4 Pemerintah Provinsi Kalimantan Tengah | 3748 | 9310 | 40,26 |
| 5 Pemerintah Kab. Sukamara | 666 | 1843 | 36,14 |
| 6 Pemerintah Kab. Seruyan | 1015 | 2986 | 33,99 |
| 7 Pemerintah Kab. Barito Timur | 1147 | 3482 | 32,94 |
| 8 Pemerintah Kab. Kotabaru | 1372 | 4241 | 32,35 |
| 9 Pemerintah Kota Banjarbaru | 1134 | 3560 | 31,85 |
| 10 Pemerintah Kab. Barito Utara | 1165 | 3686 | 31,61 |
| 11 Pemerintah Kab. Kotawaringin Timur | 1224 | 5320 | 23,01 |
| 12 Pemerintah Kab. Penajam Paser Utara | 690 | 3475 | 19,86 |
| 13 Pemerintah Kab. Lamandau | 461 | 2651 | 17,39 |
| 14 Pemerintah Kab. Katingan | 601 | 3677 | 16,34 |
| 15 Pemerintah Kab. Kutai Kartanegara | 1001 | 13501 | 7,41 |

Periode 1

Periode 2

Periode 3

*Data Per 4
Juli 2021



KR. 10

| NO | Nama Instansi | JUMLAH LOGIN | JUMLAH PNS | PERSENTASE |
|----|-------------------------------|--------------|------------|------------|
| 1 | Pemerintah Kab. Buleleng | 6774 | 7005 | 96,7 |
| 2 | Pemerintah Kab. Karangasem | 5647 | 6080 | 92,88 |
| 3 | Pemerintah Provinsi Bali | 8637 | 10123 | 85,32 |
| 4 | Pemerintah Kab. Gianyar | 4816 | 5779 | 83,34 |
| 5 | Pemerintah Kab. Sumbawa Barat | 2161 | 3142 | 68,78 |
| 6 | Pemerintah Kab. Lombok Barat | 4091 | 6246 | 65,5 |
| 7 | Pemerintah Kab. Badung | 4462 | 7509 | 59,42 |
| 8 | Pemerintah Provinsi NTB | 7679 | 13177 | 58,28 |
| 9 | Pemerintah Kab. Lombok Tengah | 4503 | 7933 | 56,76 |
| 10 | Pemerintah Kab. Bima | 4099 | 7275 | 56,34 |
| 11 | Pemerintah Kab. Sabu Raijua | 962 | 1751 | 54,94 |
| 12 | Pemerintah Kota Mataram | 2549 | 4721 | 53,99 |
| 13 | Pemerintah Kab. Lombok Utara | 1323 | 2480 | 53,35 |
| 14 | Pemerintah Kab. Jembrana | 1604 | 3035 | 52,85 |
| 15 | Pemerintah Kab. Lombok Timur | 4559 | 9038 | 50,44 |

| | | | | |
|----|--------------------------------------|------|------|-------|
| 1 | Pemerintah Kab. Tabanan | 3264 | 6526 | 50,02 |
| 2 | Pemerintah Kota Denpasar | 2189 | 4967 | 44,07 |
| 3 | Pemerintah Kab. Sumba Timur | 1615 | 4447 | 36,32 |
| 4 | Pemerintah Kab. Sumba Barat | 823 | 2329 | 35,34 |
| 5 | Pemerintah Kab. Sumbawa | 1662 | 6384 | 26,03 |
| 6 | Pemerintah Kab. Nagekeo | 584 | 3223 | 18,12 |
| 7 | Pemerintah Kab. Sumba Barat Daya | 532 | 3248 | 16,38 |
| 8 | Pemerintah Kota Bima | 548 | 3470 | 15,79 |
| 9 | Pemerintah Kab. Sikka | 726 | 5055 | 14,36 |
| 10 | Pemerintah Kab. Klungkung | 533 | 3851 | 13,84 |
| 11 | Pemerintah Kab. Alor | 474 | 4580 | 10,35 |
| 12 | Pemerintah Kab. Timor Tengah Selatan | 556 | 5775 | 9,63 |
| 13 | Pemerintah Kab. Dompu | 368 | 4459 | 8,25 |
| 14 | Pemerintah Kab. Sumba Tengah | 133 | 2008 | 6,62 |
| 15 | Pemerintah Kab. Belu | 175 | 3666 | 4,77 |

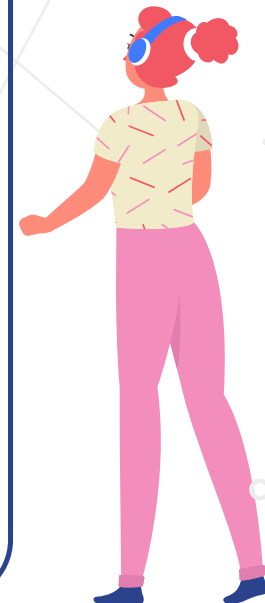
| | | | | |
|----|------------------------------------|-----|-------|------|
| 1 | Pemerintah Kab. Bangli | 216 | 4560 | 4,74 |
| 2 | Pemerintah Kab. Manggarai Barat | 155 | 3681 | 4,21 |
| 3 | Pemerintah Provinsi NTT | 549 | 13724 | 4 |
| 4 | Pemerintah Kab. Timor Tengah Utara | 129 | 4790 | 2,69 |
| 5 | Pemerintah Kab. Kupang | 114 | 4981 | 2,29 |
| 6 | Pemerintah Kab. Manggarai Timur | 81 | 3547 | 2,28 |
| 7 | Pemerintah Kota Kupang | 92 | 4953 | 1,86 |
| 8 | Pemerintah Kab. Rote Ndao | 56 | 3054 | 1,83 |
| 9 | Pemerintah Kab. Manggarai | 74 | 4303 | 1,72 |
| 10 | Pemerintah Kab. Malaka | 46 | 3084 | 1,49 |
| 11 | Pemerintah Kab. Ngada | 32 | 3090 | 1,04 |
| 12 | Pemerintah Kab. Flores Timur | 42 | 4732 | 0,89 |
| 13 | Pemerintah Kab. Ende | 41 | 5338 | 0,77 |
| 14 | Pemerintah Kab. Lembata | 12 | 3726 | 0,32 |

Periode 1

Periode 2

Periode 3

*Data Per 4 Juli 2021



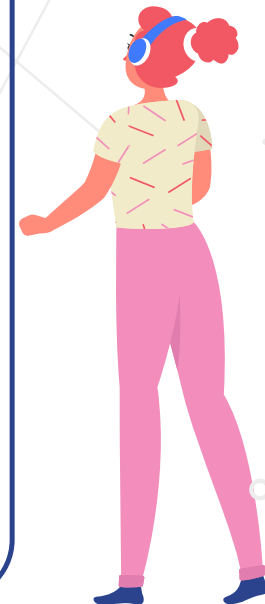
KR. 11

| No | Nama | LOGIN | JUMLAH PNS | PROGRESS |
|----|--|-------|------------|----------|
| 1 | Pemerintah Kab. Bone Bolango | 3700 | 3731 | 99,17 |
| 2 | Pemerintah Kota Gorontalo | 3804 | 3898 | 97,59 |
| 3 | Pemerintah Kab. Gorontalo | 4639 | 4901 | 94,65 |
| 4 | Pemerintah Kab. Bolaang Mongondow Timur | 1757 | 1900 | 92,47 |
| 5 | Pemerintah Provinsi Gorontalo | 4846 | 5448 | 88,95 |
| 6 | Pemerintah Kab. Minahasa | 3635 | 4206 | 86,42 |
| 7 | Pemerintah Kota Tidore Kepulauan | 3143 | 3654 | 86,02 |
| 8 | Pemerintah Kab. Kepulauan Sangihe | 2878 | 3487 | 82,54 |
| 9 | Pemerintah Kab. Minahasa Tenggara | 1688 | 2117 | 79,74 |
| 10 | Pemerintah Kab. Boalemo | 2290 | 3010 | 76,08 |
| 11 | Pemerintah Kab. Kepulauan Talaud | 2533 | 3470 | 73 |
| 12 | Pemerintah Kab. Halmahera Utara | 2303 | 3315 | 69,47 |
| 13 | Pemerintah Kab. Pulau Taliabu | 740 | 1102 | 67,15 |
| 14 | Pemerintah Kab. Bolaang Mongondow | 2477 | 3876 | 63,91 |
| 15 | Pemerintah Kab. Kepulauan Siau Tagulandang Biaro | 1262 | 2053 | 61,47 |
| 16 | Pemerintah Kota Kota Mobagu | 1349 | 2243 | 60,14 |
| 17 | Pemerintah Kab. Pohuwato | 2024 | 3432 | 58,97 |
| 18 | Pemerintah Kab. Kepulauan Sula | 1773 | 3015 | 58,81 |
| 19 | Pemerintah Kota Ternate | 2116 | 4509 | 46,93 |
| 20 | Pemerintah Kab. Bolaang Mongondow Selatan | 634 | 1757 | 36,08 |
| 21 | Pemerintah Kab. Halmahera Timur | 937 | 2648 | 35,39 |
| 22 | Pemerintah Kab. Gorontalo Utara | 793 | 2379 | 33,33 |
| 23 | Pemerintah Provinsi Maluku Utara | 2124 | 6888 | 30,84 |
| 24 | Pemerintah Kab. Minahasa Utara | 881 | 3130 | 28,15 |
| 25 | Pemerintah Kab. Bolaang Mongondow Utara | 440 | 2272 | 19,37 |
| 26 | Pemerintah Kab. Minahasa Selatan | 566 | 3341 | 16,94 |
| 27 | Pemerintah Provinsi Sulawesi Utara | 1595 | 9628 | 16,57 |
| 28 | Pemerintah Kab. Halmahera Selatan | 517 | 3855 | 13,41 |
| 29 | Pemerintah Kab. Halmahera Barat | 371 | 3685 | 10,07 |
| 30 | Pemerintah Kab. Halmahera Tengah | 155 | 2307 | 6,72 |
| 31 | Pemerintah Kota Manado | 242 | 5016 | 4,82 |
| 32 | Pemerintah Kota Tomohon | 120 | 2498 | 4,8 |
| 33 | Pemerintah Kab. Pulau Morotai | 72 | 1889 | 3,81 |
| 34 | Pemerintah Kota Bitung | 49 | 2854 | 1,72 |

Periode 1

Periode 2

Periode 3

*Data Per 4
Juli 2021

KR. 12

| No | Nama Instansi | JUMLAH LOGIN | JUMLAH PNS | PERSENTASE |
|----|--------------------------------|--------------|------------|------------|
| 1 | Pemerintah Kota Pariaman | 2172 | 2151 | 100,98 |
| 2 | Pemerintah Kab. Rokan Hilir | 5702 | 5721 | 99,67 |
| 3 | Pemerintah Kab. Karimun | 3626 | 3651 | 99,32 |
| 4 | Pemerintah Kab. Dharmasraya | 3151 | 3265 | 96,51 |
| 5 | Pemerintah Kota Tanjungpinang | 2986 | 3096 | 96,45 |
| 6 | Pemerintah Kota Payakumbuh | 2832 | 2942 | 96,26 |
| 7 | Pemerintah Kab. Lingga | 2500 | 2635 | 94,88 |
| 8 | Pemerintah Kab. Pasaman Barat | 4195 | 4455 | 94,16 |
| 9 | Pemerintah Kab. Rokan Hulu | 5045 | 5378 | 93,81 |
| 10 | Pemerintah Kab. Pasaman | 3811 | 4117 | 92,57 |
| 11 | Pemerintah Kab. Indragiri Hulu | 4835 | 5293 | 91,35 |
| 12 | Pemerintah Kab. Solok Selatan | 2963 | 3263 | 90,81 |
| 13 | Pemerintah Kab. Solok | 4598 | 5102 | 90,12 |
| 14 | Pemerintah Kota Sawahlunto | 1789 | 2008 | 89,09 |

| | | | | |
|----|-----------------------------------|------|------|-------|
| 1 | Pemerintah Kota Padang Panjang | 1619 | 1836 | 88,18 |
| 2 | Pemerintah Kota Solok | 1793 | 2034 | 88,15 |
| 3 | Pemerintah Kab. Natuna | 2390 | 2715 | 88,03 |
| 4 | Pemerintah Kab. Kepulauan Anambas | 1437 | 1636 | 87,84 |
| 5 | Pemerintah Kab. Pesisir Selatan | 5499 | 6305 | 87,22 |
| 6 | Pemerintah Kab. Kuantan Singingi | 4306 | 4956 | 86,88 |
| 7 | Pemerintah Kab. Tanah Datar | 4496 | 5189 | 86,64 |
| 8 | Pemerintah Kab. Kepulauan Meranti | 2342 | 2712 | 86,36 |
| 9 | Pemerintah Kab. Pelalawan | 3958 | 4614 | 85,78 |
| 10 | Pemerintah Kab. Agam | 5029 | 5963 | 84,34 |
| 11 | Pemerintah Kab. Bengkalis | 5504 | 6782 | 81,16 |
| 12 | Pemerintah Kab. Padang Pariaman | 4646 | 5814 | 79,91 |
| 13 | Pemerintah Kab. Bintan | 2426 | 3084 | 78,66 |
| 14 | Pemerintah Kab. Kampar | 5972 | 7901 | 75,59 |

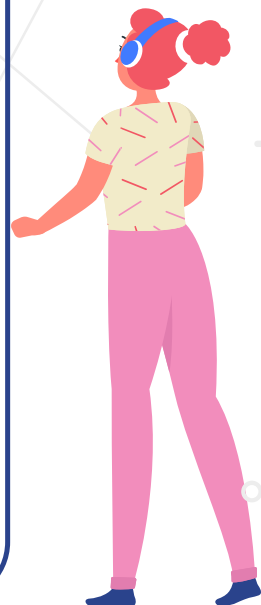
| | | | | |
|----|------------------------------------|------|-------|-------|
| 1 | Pemerintah Kota Bukittinggi | 1733 | 2436 | 71,14 |
| 2 | Pemerintah Kab. Limapuluh Kota | 3945 | 5732 | 68,82 |
| 3 | Pemerintah Kab. Kep. Mentawai | 1564 | 2450 | 63,84 |
| 4 | Pemerintah Kota Batam | 3533 | 5607 | 63,01 |
| 5 | Pemerintah Kab. Siak | 3241 | 5523 | 58,68 |
| 6 | Pemerintah Provinsi Kepulauan Riau | 2655 | 4944 | 53,7 |
| 7 | Pemerintah Kota Dumai | 1876 | 3873 | 48,44 |
| 8 | Pemerintah Kab. Sijunjung | 1727 | 3614 | 47,79 |
| 9 | Pemerintah Kab. Indragiri Hilir | 2019 | 6720 | 30,04 |
| 10 | Pemerintah Provinsi Riau | 4275 | 14758 | 28,97 |
| 11 | Pemerintah Provinsi Sumatera Barat | 4534 | 18194 | 24,92 |
| 12 | Pemerintah Kota Pekanbaru | 1204 | 7054 | 17,07 |
| 13 | Pemerintah Kota Padang | 853 | 8361 | 10,2 |

Periode 1

Periode 2

Periode 3

*Data Per 4 Juli 2021



KR. 13

| NO | Nama Instansi | JUMLAH LOGIN | JUMLAH PNS | PERSENTASE |
|----|------------------------------|--------------|------------|------------|
| 1 | Pemerintah Kab. Aceh Timur | 5948 | 7149 | 83,2 |
| 2 | Pemerintah Kab. Aceh Barat | 3742 | 4695 | 79,7 |
| 3 | Pemerintah Kab. Aceh Tamiang | 3428 | 4482 | 76,48 |
| 4 | Pemerintah Aceh | 15587 | 21229 | 73,42 |
| 5 | Pemerintah Kota Langsa | 2435 | 3464 | 70,29 |
| 6 | Pemerintah Kab. Aceh Singkil | 2234 | 3179 | 70,27 |
| 7 | Pemerintah Kab. Simeulue | 2061 | 3086 | 66,79 |
| 8 | Pemerintah Kab. Aceh Utara | 6227 | 9362 | 66,51 |

| | | | | |
|---|------------------------------|-------|-------|-------|
| 1 | Pemerintah Kab. Aceh Timur | 5948 | 7149 | 60,79 |
| 2 | Pemerintah Kab. Aceh Barat | 3742 | 4695 | 54,71 |
| 3 | Pemerintah Kab. Aceh Tamiang | 3428 | 4482 | 53,04 |
| 4 | Pemerintah Aceh | 15587 | 21229 | 53,04 |
| 5 | Pemerintah Kota Langsa | 2435 | 3464 | 52,68 |
| 6 | Pemerintah Kab. Aceh Singkil | 2234 | 3179 | 51,65 |
| 7 | Pemerintah Kab. Simeulue | 2061 | 3086 | 44,09 |
| 8 | Pemerintah Kab. Aceh Utara | 6227 | 9362 | 43,15 |

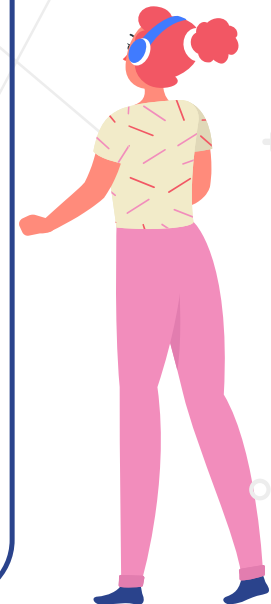
| | | | | |
|---|-------------------------------|------|------|-------|
| 1 | Pemerintah Kota Sabang | 755 | 2251 | 33,54 |
| 2 | Pemerintah Kab. Aceh Tenggara | 1412 | 4634 | 30,47 |
| 3 | Pemerintah Kab. Bireuen | 2289 | 7644 | 29,95 |
| 4 | Pemerintah Kab. Bener Meriah | 761 | 3130 | 24,31 |
| 5 | Pemerintah Kab. Aceh Jaya | 592 | 2455 | 24,11 |
| 6 | Pemerintah Kab. Pidie | 730 | 7134 | 10,23 |
| 7 | Pemerintah Kab. Gayo Lues | 138 | 3018 | 4,57 |
| 8 | Pemerintah Kab. Aceh Selatan | 239 | 5432 | 4,4 |

Periode 1

Periode 2

Periode 3

*Data Per 4
Juli 2021



DAFTAR NAMA INSTANSI

12 Agustus – 11 September

12 September - 11 Oktober



KR. 1

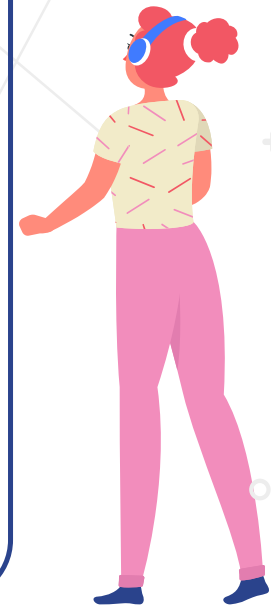
| No | Nama | LOGIN | JUMLAH PNS | PROGRESS |
|----|----------------------------------|-------|------------|----------|
| 1 | Pemerintah Kab. Karanganyar | 7714 | 8068 | 95,61 |
| 2 | Pemerintah Kab. Banjarnegara | 6880 | 7277 | 94,54 |
| 3 | Pemerintah Kab. Kudus | 5932 | 6350 | 93,42 |
| 4 | Pemerintah Kab. Kulon Progo | 5005 | 5585 | 89,62 |
| 5 | Pemerintah Kab. Banyumas | 9983 | 11304 | 88,31 |
| 6 | Pemerintah Daerah D I Yogyakarta | 8862 | 10091 | 87,82 |
| 7 | Pemerintah Kab. Temanggung | 5316 | 6063 | 87,68 |
| 8 | Pemerintah Kab. Rembang | 4214 | 5969 | 70,6 |
| 9 | Pemerintah Kota Surakarta | 3742 | 5586 | 66,99 |
| 10 | Pemerintah Kab. Wonosobo | 3996 | 6048 | 66,07 |
| 11 | Pemerintah Kab. Magelang | 4672 | 7300 | 64 |
| 12 | Pemerintah Kab. Pekalongan | 4896 | 7881 | 62,12 |
| 13 | Pemerintah Kab. Wonogiri | 4984 | 8498 | 58,65 |
| 14 | Pemerintah Kab. Pati | 5284 | 9259 | 57,07 |
| 15 | Pemerintah Kab. Jepara | 3738 | 7141 | 52,35 |
| 16 | Pemerintah Kab. Klaten | 3605 | 8535 | 42,24 |
| 17 | Pemerintah Kab. Brebes | 3355 | 8674 | 38,68 |
| 18 | Pemerintah Kab. Tegal | 2479 | 8400 | 29,51 |
| 19 | Pemerintah Kab. Gunung Kidul | 2032 | 7603 | 26,73 |
| 20 | Pemerintah Provinsi Jawa Tengah | 9818 | 37823 | 25,96 |
| 21 | Pemerintah Kab. Cilacap | 2066 | 9690 | 21,32 |

| | | | | |
|----|-----------------------------|------|-------|-------|
| 1 | Pemerintah Kab. Purbalingga | 1449 | 6808 | 21,28 |
| 2 | Pemerintah Kab. Boyolali | 861 | 7420 | 11,6 |
| 3 | Pemerintah Kab. Grobogan | 846 | 7548 | 11,21 |
| 4 | Pemerintah Kab. Blora | 541 | 6862 | 7,88 |
| 5 | Pemerintah Kota Tegal | 245 | 3249 | 7,54 |
| 6 | Pemerintah Kab. Sragen | 497 | 7946 | 6,25 |
| 7 | Pemerintah Kab. Purworejo | 378 | 7088 | 5,33 |
| 8 | Pemerintah Kab. Bantul | 360 | 7041 | 5,11 |
| 9 | Pemerintah Kota Pekalongan | 138 | 2837 | 4,86 |
| 10 | Pemerintah Kab. Sukoharjo | 288 | 6868 | 4,19 |
| 11 | Pemerintah Kab. Sleman | 278 | 8021 | 3,47 |
| 12 | Pemerintah Kab. Pemalang | 304 | 9210 | 3,3 |
| 13 | Pemerintah Kab. Kebumen | 281 | 10143 | 2,77 |
| 14 | Pemerintah Kab. Demak | 155 | 6113 | 2,54 |
| 15 | Pemerintah Kab. Batang | 131 | 6024 | 2,17 |
| 16 | Pemerintah Kota Yogyakarta | 95 | 4698 | 2,02 |
| 17 | Pemerintah Kab. Kendal | 145 | 7500 | 1,93 |
| 18 | Pemerintah Kab. Semarang | 133 | 7241 | 1,84 |
| 19 | Pemerintah Kota Salatiga | 49 | 3160 | 1,55 |
| 20 | Pemerintah Kota Magelang | 33 | 2559 | 1,29 |
| 21 | Pemerintah Kota Semarang | 65 | 9414 | 0,69 |

Periode 2

Periode 3

*Data Per 4
Juli 2021



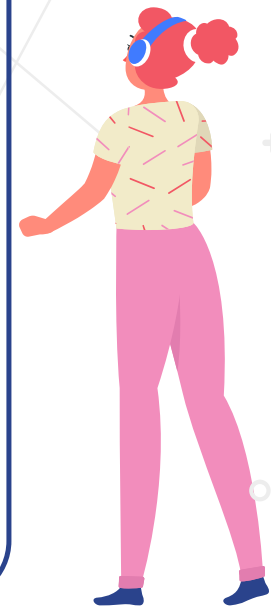
KR. 2

| NO | Nama | LOGIN | JUMLAH PNS | PROGRESS |
|----|--------------------------------|-------|------------|----------|
| 1 | Pemerintah Kab. Pamekasan | 5983 | 6148 | 97,32 |
| 2 | Pemerintah Kota Batu | 2963 | 3066 | 96,64 |
| 3 | Pemerintah Kota Blitar | 2594 | 2701 | 96,04 |
| 4 | Pemerintah Kab. Bondowoso | 7134 | 7558 | 94,39 |
| 5 | Pemerintah Kab. Trenggalek | 6205 | 6586 | 94,22 |
| 6 | Pemerintah Kab. Banyuwangi | 7776 | 8383 | 92,76 |
| 7 | Pemerintah Kab. Magetan | 6417 | 6932 | 92,57 |
| 8 | Pemerintah Kab. Bangkalan | 7296 | 8005 | 91,14 |
| 9 | Pemerintah Kab. Pacitan | 5654 | 6214 | 90,99 |
| 10 | Pemerintah Kab. Ngawi | 8076 | 9058 | 89,16 |
| 11 | Pemerintah Kab. Sampang | 5766 | 6471 | 89,11 |
| 12 | Pemerintah Kab. Kediri | 7601 | 8548 | 88,92 |
| 13 | Pemerintah Kab. Blitar | 6590 | 7439 | 88,59 |
| 14 | Pemerintah Kab. Bojonegoro | 6825 | 8220 | 83,03 |
| 15 | Pemerintah Kab. Madiun | 5328 | 6423 | 82,95 |
| 16 | Pemerintah Kota Surabaya | 9822 | 12011 | 81,78 |
| 17 | Pemerintah Kota Madiun | 2422 | 2973 | 81,47 |
| 18 | Pemerintah Kab. Probolinggo | 5508 | 6827 | 80,68 |
| 19 | Pemerintah Kota Probolinggo | 2625 | 3308 | 79,35 |
| 20 | Pemerintah Kab. Situbondo | 4990 | 6303 | 79,17 |
| 1 | Pemerintah Kab. Sumenep | 5984 | 8169 | 73,25 |
| 2 | Pemerintah Kab. Ponorogo | 5203 | 8137 | 63,94 |
| 3 | Pemerintah Kab. Mojokerto | 4433 | 7106 | 62,38 |
| 4 | Pemerintah Kab. Tulungagung | 5544 | 9609 | 57,7 |
| 5 | Pemerintah Provinsi Jawa Timur | 23202 | 46830 | 49,55 |
| 6 | Pemerintah Kota Mojokerto | 1193 | 2553 | 46,73 |
| 7 | Pemerintah Kab. Jombang | 3259 | 7962 | 40,93 |
| 8 | Pemerintah Kab. Sidoarjo | 3994 | 9938 | 40,19 |
| 9 | Pemerintah Kab. Lamongan | 2862 | 8275 | 34,59 |
| 10 | Pemerintah Kab. Jember | 2837 | 11205 | 25,32 |
| 11 | Pemerintah Kota Malang | 1524 | 6142 | 24,81 |
| 12 | Pemerintah Kab. Nganjuk | 1912 | 8158 | 23,44 |
| 13 | Pemerintah Kab. Lumajang | 1314 | 6407 | 20,51 |
| 14 | Pemerintah Kab. Pasuruan | 1412 | 9082 | 15,55 |
| 15 | Pemerintah Kota Pasuruan | 429 | 2924 | 14,67 |
| 16 | Pemerintah Kab. Gresik | 1021 | 7009 | 14,57 |
| 17 | Pemerintah Kab. Tuban | 368 | 7409 | 4,97 |
| 18 | Pemerintah Kota Kediri | 154 | 4249 | 3,62 |
| 19 | Pemerintah Kab. Malang | 279 | 10687 | 2,61 |

Periode 2

Periode 3

*Data Per 4 Juli 2021



KR. 3

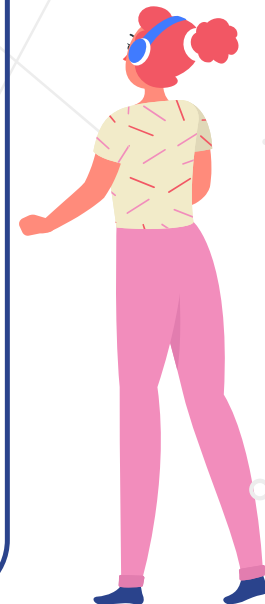
| No | Nama | LOGIN | JUMLAH PNS | PROGRESS |
|----|-----------------------------------|-------|------------|----------|
| 1 | Pemerintah Kota Bekasi | 9504 | 9910 | 95,9 |
| 2 | Pemerintah Provinsi Banten | 8649 | 9490 | 91,14 |
| 3 | Pemerintah Kab. Pandeglang | 8482 | 9490 | 89,38 |
| 4 | Pemerintah Kab. Pangandaran | 2807 | 3145 | 89,25 |
| 5 | Pemerintah Kota Tangerang Selatan | 3947 | 4598 | 85,84 |
| 6 | Pemerintah Kota Sukabumi | 2846 | 3445 | 82,61 |
| 7 | Pemerintah Kota Serang | 3068 | 3891 | 78,85 |
| 8 | Pemerintah Kota Cirebon | 3425 | 4434 | 77,24 |
| 9 | Pemerintah Kab. Karawang | 7383 | 9844 | 75 |
| 10 | Pemerintah Kab. Serang | 6594 | 9048 | 72,88 |
| 11 | Pemerintah Kab. Bandung | 10233 | 14499 | 70,58 |
| 12 | Pemerintah Kota Cilegon | 3153 | 4734 | 66,6 |
| 13 | Pemerintah Kab. Sukabumi | 6731 | 10556 | 63,76 |
| 14 | Pemerintah Kab. Sumedang | 5775 | 9396 | 61,46 |
| 15 | Pemerintah Kota Depok | 3769 | 6171 | 61,08 |
| 16 | Pemerintah Kab. Subang | 6484 | 10650 | 60,88 |
| 17 | Pemerintah Kab. Purwakarta | 3718 | 7051 | 52,73 |
| 18 | Pemerintah Kab. Lebak | 4534 | 8717 | 52,01 |
| 19 | Pemerintah Kab. Cirebon | 5206 | 11478 | 45,36 |

| | | | | |
|----|--------------------------------|------|-------|-------|
| 1 | Pemerintah Kab. Garut | 6011 | 13380 | 44,93 |
| 2 | Pemerintah Kab. Bekasi | 4797 | 10796 | 44,43 |
| 3 | Pemerintah Kab. Tasikmalaya | 4322 | 10532 | 41,04 |
| 4 | Pemerintah Kab. Indramayu | 3577 | 9936 | 36 |
| 5 | Pemerintah Kota Banjar | 818 | 2592 | 31,56 |
| 6 | Pemerintah Kota Cimahi | 1200 | 4117 | 29,15 |
| 7 | Pemerintah Provinsi Jawa Barat | 8637 | 33499 | 25,78 |
| 8 | Pemerintah Kota Bandung | 2887 | 13896 | 20,78 |
| 9 | Pemerintah Kota Bogor | 1221 | 6354 | 19,22 |
| 10 | Pemerintah Kab. Bandung Barat | 1305 | 7169 | 18,2 |
| 11 | Pemerintah Kota Tasikmalaya | 1139 | 6271 | 18,16 |
| 12 | Pemerintah Kab. Majalengka | 1470 | 9793 | 15,01 |
| 13 | Pemerintah Kota Tangerang | 940 | 7588 | 12,39 |
| 14 | Pemerintah Kab. Cianjur | 669 | 10410 | 6,43 |
| 15 | Pemerintah Kab. Bogor | 797 | 15088 | 5,28 |
| 16 | Pemerintah Kab. Tangerang | 417 | 10044 | 4,15 |
| 17 | Pemerintah Kab. Ciamis | 275 | 8397 | 3,27 |
| 18 | Pemerintah Kab. Kuningan | 241 | 10081 | 2,39 |

Periode 2

Periode 3

*Data Per 4
Juli 2021



KR. 5

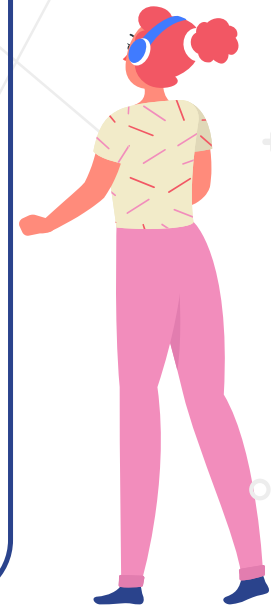
| No | Nama | LOGIN | JUMLAH PNS | PROGRESS |
|----|---------------------------------|-------|------------|----------|
| 1 | Pemerintah Kota Metro | 3379 | 3546 | 95,29 |
| 2 | Pemerintah Kab. Lampung Barat | 3440 | 3699 | 93 |
| 3 | Pemerintah Kota Pontianak | 4040 | 4528 | 89,22 |
| 4 | Pemerintah Kab. Kayong Utara | 1843 | 2171 | 84,89 |
| 5 | Pemerintah Kab. Tanggamus | 4469 | 5305 | 84,24 |
| 6 | Pemerintah Kab. Kubu Raya | 4192 | 4979 | 84,19 |
| 7 | Pemerintah Kab. Way Kanan | 4165 | 4980 | 83,63 |
| 8 | Pemerintah Provinsi Lampung | 12333 | 15179 | 81,25 |
| 9 | Pemerintah Kab. Pesisir Barat | 1836 | 2262 | 81,17 |
| 10 | Pemerintah Kab. Sintang | 4358 | 5427 | 80,3 |
| 11 | Pemerintah Kab. Pesawaran | 3299 | 4256 | 77,51 |
| 12 | Pemerintah Kab. Sekadau | 2048 | 2664 | 76,88 |
| 13 | Pemerintah Kab. Lampung Timur | 5713 | 7521 | 75,96 |
| 14 | Pemerintah Kab. Melawi | 2468 | 3368 | 73,28 |
| 15 | Pemerintah Kab. Lampung Selatan | 5133 | 7283 | 70,48 |
| 16 | Pemerintah Kota Bandar Lampung | 5643 | 8104 | 69,63 |

| | | | | |
|----|---|------|-------|-------|
| 1 | Pemerintah Kota Singkawang | 2007 | 3081 | 65,14 |
| 2 | Pemerintah Kab. Tulang Bawang | 2538 | 4085 | 62,13 |
| 3 | Pemerintah Kab. Landak | 2120 | 3795 | 55,86 |
| 4 | Pemerintah Kab. Sambas | 2950 | 5654 | 52,18 |
| 5 | Pemerintah Kab. Tulang Bawang Barat | 1431 | 2773 | 51,6 |
| 6 | Pemerintah Kab. Mempawah | 1781 | 3507 | 50,78 |
| 7 | Pemerintah Kab. Mesuji | 1069 | 2142 | 49,91 |
| 8 | Pemerintah Kab. Lampung Utara | 2726 | 7374 | 36,97 |
| 9 | Pemerintah Kab. Pringsewu | 1447 | 4361 | 33,18 |
| 10 | Pemerintah Kab. Lampung Tengah | 2609 | 10024 | 26,03 |
| 11 | Pemerintah Provinsi Kalimantan Barat | 2256 | 10223 | 22,07 |
| 12 | Pemerintah Kab. Bengkayang | 776 | 3807 | 20,38 |
| 13 | Pemerintah Kab. Ketapang | 1180 | 6028 | 19,58 |
| 14 | Pemerintah Kab. Sanggau | 700 | 4542 | 15,41 |
| 15 | Pemerintah Provinsi Daerah Khusus Ibukota Jakarta | 4161 | 49327 | 8,44 |
| 16 | Pemerintah Kab. Kapuas Hulu | 372 | 4700 | 7,91 |

Periode 2

Periode 3

*Data Per 4
Juli 2021



KR. 6

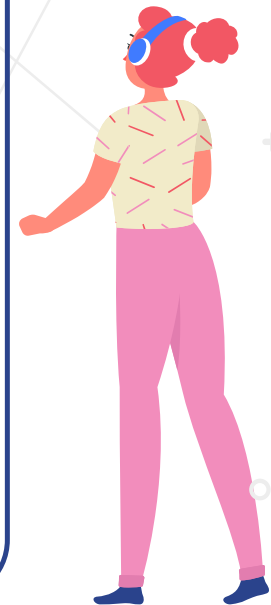
| No | Nama | LOGIN | JUMLAH PNS | PROGRESS |
|----|-------------------------------------|-------|------------|----------|
| 1 | Pemerintah Kota Medan | 11026 | 12427 | 88,73 |
| 2 | Pemerintah Kota Pematangsiantar | 3345 | 4081 | 81,97 |
| 3 | Pemerintah Kab. Simalungun | 6710 | 8194 | 81,89 |
| 4 | Pemerintah Kab. Toba Samosir | 2787 | 3773 | 73,87 |
| 5 | Pemerintah Kota Tanjungbalai | 1849 | 2566 | 72,06 |
| 6 | Pemerintah Kab. Batubara | 2664 | 3711 | 71,79 |
| 7 | Pemerintah Kab. Padang Lawas Utara | 2359 | 3562 | 66,23 |
| 8 | Pemerintah Provinsi Sumatera Utara | 13205 | 25046 | 52,72 |
| 9 | Pemerintah Kab. Labuhanbatu Selatan | 1267 | 2543 | 49,82 |
| 10 | Pemerintah Kota Tebing Tinggi | 1158 | 2430 | 47,65 |
| 11 | Pemerintah Kab. Asahan | 2689 | 5960 | 45,12 |
| 12 | Pemerintah Kota Sibolga | 920 | 2085 | 44,12 |
| 13 | Pemerintah Kota Gunung Sitoli | 1097 | 2596 | 42,26 |
| 14 | Pemerintah Kab. Nias | 1033 | 2624 | 39,37 |
| 15 | Pemerintah Kab. Langkat | 2790 | 9020 | 30,93 |
| 16 | Pemerintah Kab. Deli Serdang | 2634 | 11373 | 23,16 |
| 17 | Pemerintah Kab. Labuhanbatu | 1013 | 4883 | 20,75 |

| | | | | |
|----|------------------------------------|-----|------|-------|
| 1 | Pemerintah Kab. Tapanuli Selatan | 883 | 4349 | 20,3 |
| 2 | Pemerintah Kab. Padang Lawas | 517 | 3207 | 16,12 |
| 3 | Pemerintah Kab. Nias Selatan | 408 | 3646 | 11,19 |
| 4 | Pemerintah Kab. Nias Barat | 141 | 1707 | 8,26 |
| 5 | Pemerintah Kab. Samosir | 246 | 3036 | 8,1 |
| 6 | Pemerintah Kab. Tapanuli Utara | 292 | 4714 | 6,19 |
| 7 | Pemerintah Kab. Nias Utara | 124 | 2360 | 5,25 |
| 8 | Pemerintah Kota Binjai | 222 | 4250 | 5,22 |
| 9 | Pemerintah Kota Padangsidimpuan | 183 | 3504 | 5,22 |
| 10 | Pemerintah Kab. Humbang Hasundutan | 175 | 3922 | 4,46 |
| 11 | Pemerintah Kab. Tapanuli Tengah | 179 | 4692 | 3,82 |
| 12 | Pemerintah Kab. Pakpak Bharat | 67 | 1833 | 3,66 |
| 13 | Pemerintah Kab. Labuhanbatu Utara | 88 | 3534 | 2,49 |
| 14 | Pemerintah Kab. Mandailing Natal | 136 | 5867 | 2,32 |
| 15 | Pemerintah Kab. Dairi | 97 | 4270 | 2,27 |
| 16 | Pemerintah Kab. Serdang Bedagai | 109 | 5227 | 2,09 |
| 17 | Pemerintah Kab. Karo | 96 | 5127 | 1,87 |

Periode 2

Periode 3

*Data Per 4
Juli 2021



KR. 7

| No | Nama | LOGIN | JUMLAH PNS | PROGRESS |
|----|--|-------|------------|----------|
| 1 | Pemerintah Kab. Banyuasin | 6656 | 7067 | 94,18 |
| 2 | Pemerintah Kab. Bangka Tengah | 2551 | 2730 | 93,44 |
| 3 | Pemerintah Kab. Bengkulu Utara | 4142 | 4483 | 92,39 |
| 4 | Pemerintah Kota Sungai Penuh | 2315 | 2521 | 91,83 |
| 5 | Pemerintah Kota Prabumulih | 3128 | 3417 | 91,54 |
| 6 | Pemerintah Kab. Bungo | 4026 | 4684 | 85,95 |
| 7 | Pemerintah Kab. Ogan Komering Ulu | 4328 | 5054 | 85,64 |
| 8 | Pemerintah Kab. Kepahiang | 2436 | 2877 | 84,67 |
| 9 | Pemerintah Kab. Ogan Komering Ulu Sel. | 4187 | 4968 | 84,28 |
| 10 | Pemerintah Kab. Belitung | 2629 | 3150 | 83,46 |
| 11 | Pemerintah Kab. Bangka Selatan | 2127 | 2602 | 81,74 |
| 12 | Pemerintah Kota Lubuk Linggau | 3049 | 3744 | 81,44 |
| 13 | Pemerintah Kab. Musi Rawas | 4329 | 5485 | 78,92 |
| 14 | Pemerintah Kota Pagar Alam | 2180 | 2815 | 77,44 |
| 15 | Pemerintah Kab. Seluma | 2638 | 3428 | 76,95 |
| 16 | Pemerintah Kab. Musi Banyuasin | 5113 | 6721 | 76,07 |
| 17 | Pemerintah Kab. Tebo | 2717 | 3640 | 74,64 |
| 18 | Pemerintah Kab. Ogan Komering Ilir | 5339 | 7275 | 73,39 |
| 19 | Pemerintah Kota Jambi | 4037 | 5580 | 72,35 |
| 20 | Pemerintah Provinsi Jambi | 7708 | 10671 | 72,23 |
| 21 | Pemerintah Kab. Empat Lawang | 1783 | 2576 | 69,22 |
| 22 | Pemerintah Kab. Tanjung Jabung Barat | 2539 | 3723 | 68,2 |
| 23 | Pemerintah Kota Bengkulu | 3148 | 4631 | 67,98 |
| 24 | Pemerintah Kab. Musi Rawas Utara | 1333 | 1970 | 67,66 |
| 25 | Pemerintah Kab. Sarolangun | 2790 | 4129 | 67,57 |

| | | | | |
|----|--|------|-------|-------|
| 1 | Pemerintah Kota Palembang | 7125 | 10589 | 67,29 |
| 2 | Pemerintah Kab. Kerinci | 2943 | 4502 | 65,37 |
| 3 | Pemerintah Kab. Muara Enim | 4091 | 6372 | 64,2 |
| 4 | Pemerintah Kota Pangkal Pinang | 1870 | 2947 | 63,45 |
| 5 | Pemerintah Provinsi Sumatera Selatan | 9062 | 14425 | 62,82 |
| 6 | Pemerintah Kab. Lahat | 3639 | 5880 | 61,89 |
| 7 | Pemerintah Provinsi Kep. Bangka Belitung | 3227 | 5326 | 60,59 |
| 8 | Pemerintah Kab. Ogan Ilir | 2840 | 4818 | 58,95 |
| 9 | Pemerintah Kab. Bangka Barat | 1574 | 2740 | 57,45 |
| 10 | Pemerintah Kab. Bangka | 1962 | 3736 | 52,52 |
| 11 | Pemerintah Kab. Merangin | 2739 | 5344 | 51,25 |
| 12 | Pemerintah Kab. Penukal Abab Lematang Ilir | 798 | 1624 | 49,14 |
| 13 | Pemerintah Kab. Bengkulu Selatan | 1874 | 3890 | 48,17 |
| 14 | Pemerintah Kab. Lebong | 1111 | 2344 | 47,4 |
| 15 | Pemerintah Kab. Batang Hari | 1801 | 4518 | 39,86 |
| 16 | Pemerintah Kab. Muaro Jambi | 1891 | 5294 | 35,72 |
| 17 | Pemerintah Kab. Ogan Komering Ulu Timur | 2183 | 6415 | 34,03 |
| 18 | Pemerintah Kab. Bengkulu Tengah | 963 | 2962 | 32,51 |
| 19 | Pemerintah Kab. Belitung Timur | 705 | 2600 | 27,12 |
| 20 | Pemerintah Kab. Kaur | 754 | 2908 | 25,93 |
| 21 | Pemerintah Kab. Mukomuko | 757 | 3353 | 22,58 |
| 22 | Pemerintah Provinsi Bengkulu | 1997 | 10194 | 19,59 |
| 23 | Pemerintah Kab. Tanjung Jabung Timur | 613 | 3589 | 17,08 |
| 24 | Pemerintah Kab. Rejang Lebong | 169 | 4349 | 3,89 |

Periode 2

Periode 3

*Data Per 4
Juli 2021

